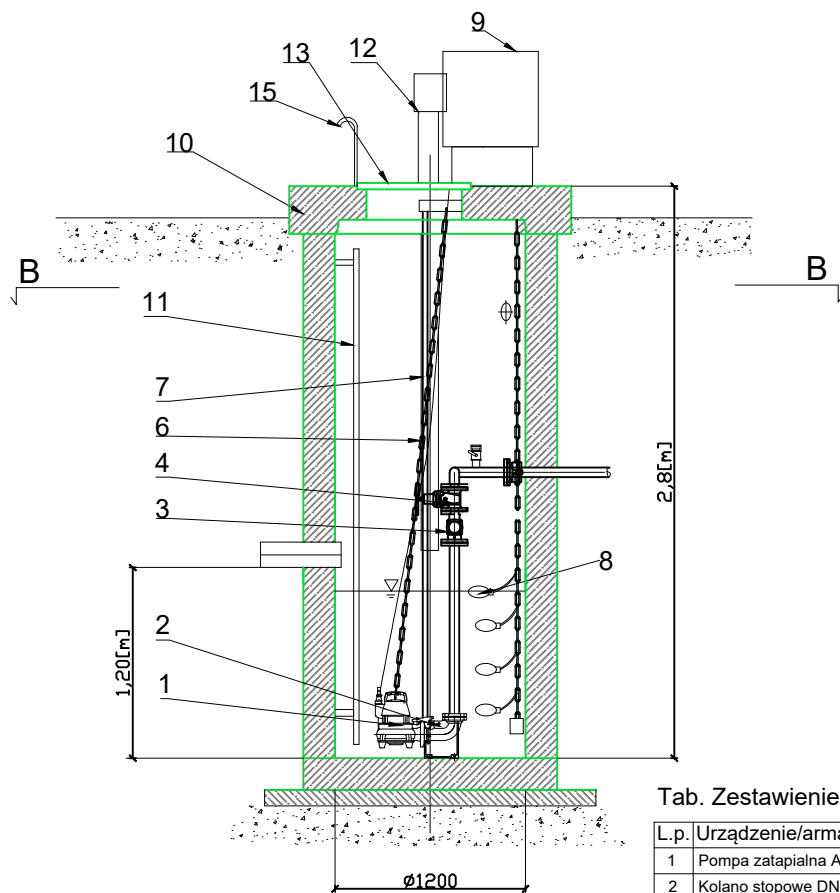


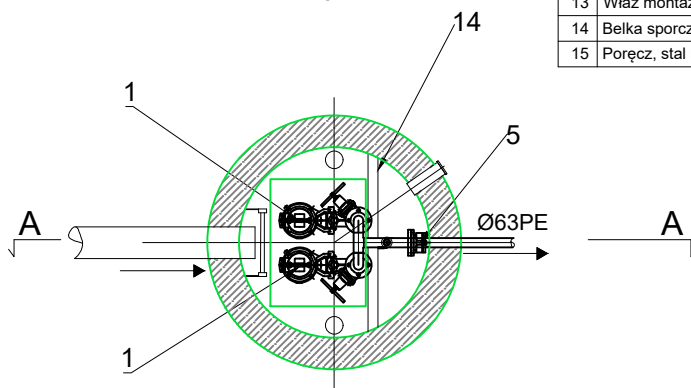
Przekrój A - A



Tab. Zestawienie elementów przepompowni

L.p.	Urządzenie/armatura	Ilość
1	Pompa zatapialna Ama-Porter 500ND 0,55kW	2
2	Kolano stopowe DN50	2
3	Zawór zwrotny kulowy DN50	2
4	Zasuwa klinowa DN50	2
5	Złączka RK DN50	1
6	Łańcuch, stal nierdzewna 1.4301	3
7	Prowadnice rurowe, stal nierdzewna 1.4301	4
8	Wyłącznik pływakowy	4
9	Szafa sterująca	1
10	Zbiornik przepompowni Ø1200 H=2,8m kręgi żelbetowe	1
11	Drabina, stal nierdzewna 1.4301	1
12	Wentylacja PVC	2
13	Właz montażowy, stal nierdzewna 1.4301	1
14	Belka sporcza, stal nierdzewna 1.4301	1
15	Poręcz, stal nierdzewna 1.4301	1

Przekrój B - B



USŁUGI PROJEKTOWE I NADZORY BOGUMIŁ KOZIARSKI

97-226 Żelechlinek, Świnokierz Dworski 12

	Data	Imię i nazwisko	Podpis	Adres
Projektant	082019	mgr inż. Bogumił Koziarski LOD/2962/PWBS/16		br. Kowiesy, dz. nr ewid. 116/5,116/4, jedn. ewid. gmina Kowiesy
Sprawdził	08.2019	inż. Mateusz Koziarski		Oprac: Program funkcjonalno-użytkowy
Skala	1:50	Stadium: projekt budowlany		Tytuł rys.: Schemat przepompowni
				Nr rys. 5